



Ascaron Entertainment GMBH  
Gütersloh, Germania. Maggio 2004.

## Chiavi di Sacred

### 1 - AZIONE, RUOLO E AVVENTURA

Viaggia fino al Regno d'Ancaria, un mondo pieno di sfide e pericoli dove convivono la forza dell'acciaio e il potere della magia.



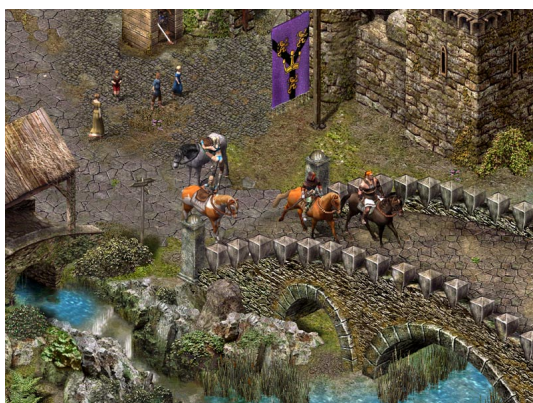
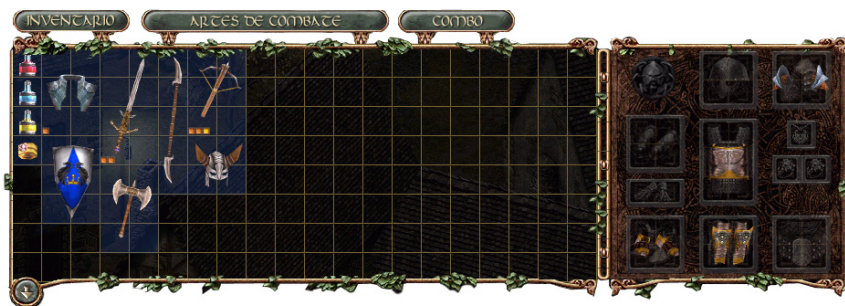
#### 1.1 - Azione:

Combattimenti estremamente realistici. Scegli tra sei personaggi con abilità e stili di lotta propri e affronta centinaia di nemici. Utilizza più di 100 diverse armi e armature nelle lotte corpo a corpo o in sella al tuo cavallo.

#### 1.2 - Ruolo:

Personalizza gli eroi.

Dall'inventario puoi scegliere la sua armatura e i suoi amuleti e usare l'esperienza per rinforzare le sue abilità e caratteristiche. Aumenta il potere delle sue armi e approfitta della saggezza del Maestro per imparare e combinare le arti di combattimento e gli incantesimi.

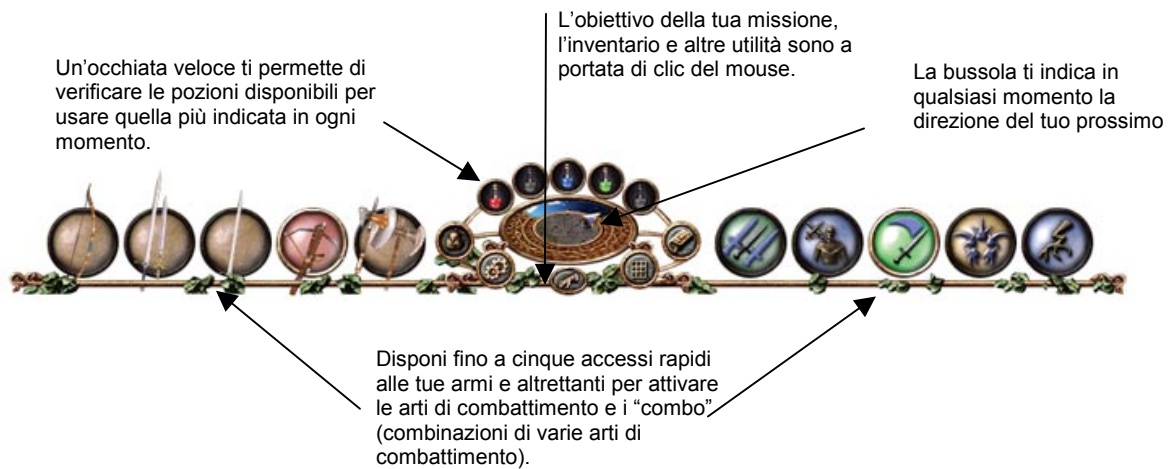


#### 1.3 - Avventura:

Magia, leggenda, mitologia. Il re Aarum è stato tradito. La sua vita è in pericolo. Gli eserciti delle tenebre avanzano. Una minaccia ancor più grave sta per arrivare... Più di 200 sfide in cui infinità di personaggi saranno alleati fedeli o feroci nemici.

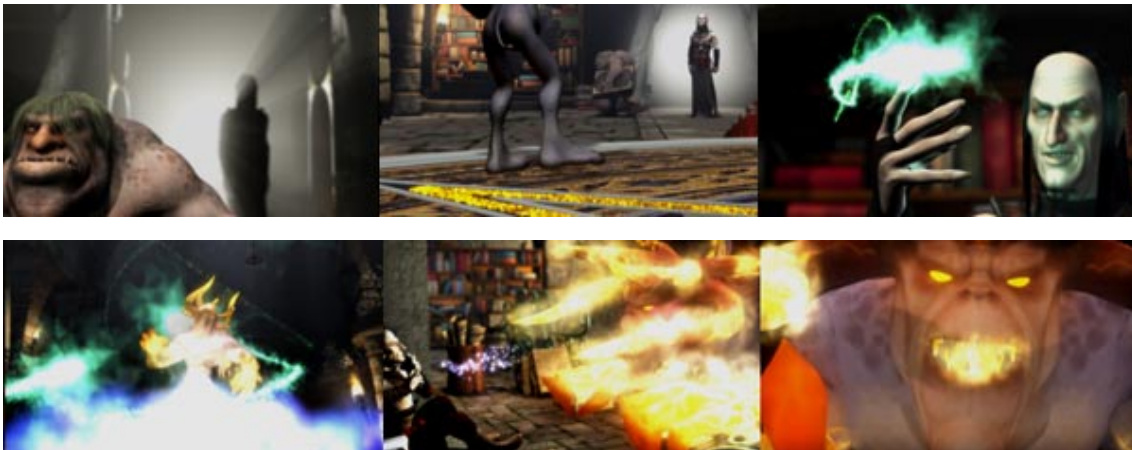
### **1.4 – Una semplice e potente interfaccia**

Tutto è gestito da un'interfaccia completa che si distingue per la facilità di utilizzo. Un solo clic del mouse è sufficiente per attivare ognuna delle opzioni disponibili consentendo al giocatore di concentrarsi sull'azione.



## **2 - LA LEGGENDA DELL'ARMA SACRA**

Condannato dagli uomini e dagli elfi a un esilio perpetuo, Shaddar il negromante invoca il più terribile dei demoni per consumare la sua vendetta e sottomettere il Regno di Ancaria. Non è semplice dominare il Male ... Un errore insignificante è bastato per liberare la Bestia.



I migliori guerrieri di ogni razza sono predestinati ad arrestare la minaccia. Combattendo a fianco del re affronteranno i tradimenti degli umani e l'avanzata degli orchi; lotteranno per svelare i segreti di Sacred, l'arma sacra conosciuta come "Cuore di Ancaria", l'unica che conserva il potere necessario per far fronte con successo al duello finale.



### **3 - SEI EROI. SEI MODI DI GIOCARE.**

#### ▪ **Gladiatore**

Forza, resistenza e coraggio. Il gladiatore, temprato da mille battaglie, è abile nel maneggiare le armi ed è maestro nella lotta corpo a corpo. Prova l'efficacia del suo colpo "Pugno degli dei".



#### ▪ **Serafino**

Una delle ultime discendenti da una stirpe di angeli, segue un nobile codice di condotta e rappresenta i paladini del Regno. Abbina a poteri soprannaturali leggendarie arti di combattimento.



#### ▪ **Elfo silvano**

Le forza della natura sono con lei. Può invocare le creature del bosco affinché lottino al suo fianco e può servirsi della vegetazione per preparare trappole per i suoi nemici. L'abilità con l'arco le permette di lanciare con precisione varie frecce simultaneamente.



#### ▪ **Elfo oscuro**

Esiliato dalla sua terra natia, a differenza dei suoi simili lotta insieme agli umani agli ordini del Re. Maestro nelle tecniche dell'ipnosi, utilizza a suo favore la forza del nemico e si destreggia con l'uso di armi avvelenate.



#### ▪ **Mago guerriero**

Maneggia con destrezza spade e bastoni, ma la sua principale virtù risiede nel dominare l'arte della magia. Esperto conoscitore dei quattro elementi della Natura (acqua, fuoco, terra e aria) se ne avvale per lanciare potenti incantesimi e scongiuri.



#### ▪ **Vampiressa**

Condannata a vivere come una "non morta" per secoli, il sangue di una Serafina la aiutò a recuperare parte della sua perduta umanità. Da allora giurò di proteggere la specie umana. Da allora giurò di proteggere la specie umana. Guerriera esperta durante il giorno, esercita i suoi poteri vampireschi al calar delle tenebre.



### **4 - UNA GRAN RICCHEZZA DI SCENARI DA ESPLORARE**

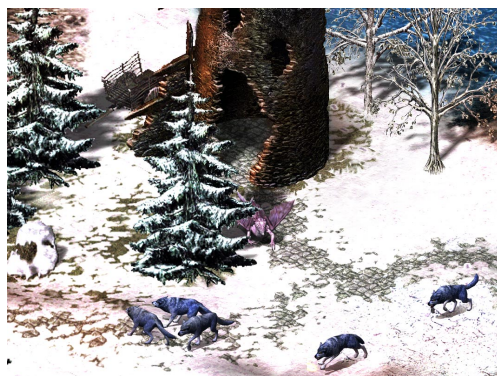
Dalle lande gelate di Frostgard al deserto di Khorard-Nur, l'azione ti conduce lungo 16 regioni con città e fortezze ricreate con il massimo realismo.



**Il bosco di Timberton, a nord di Mascarell**



**I territori vulcanici di Noc Draco**



**La regione gelata di Frostgard**



**Bosco oscuro di Moorbrook**



**Le verdi praterie di Fiorentina, vicino a Porto**



**I deserti dell'oasi di Ahil-Tar**

Nel tuo percorso potrai relazionarti con tutti i personaggi di Ancaria ed entrare in ognuno degli edifici che troverai, dalle locande ai castelli, così come potrai esplorare le profondità di grotte e caverne.



**Nelle locande troverai rifugio e mercanti con cui commerciare.**



**L'interno dei castelli nascondono tesori preziosi e sfide pericolose.**



**Il gioco ti fornisce gli aiuti necessari per muoverti attraverso il mondo di Ancaria. Apri la mappa e scopri dove sono ubicati i principali luoghi del gioco, come la fucina, le scuderie, le armerie...**

**La Minimappa ti orienta nel percorso da seguire nella campagna, le missioni e le sfide.**

## **5 - ANIMALI SELVAGGI, ESSERI MITOLOGICI, CREATURE IMMENSE ...**

Un mondo ostile con centinaia di nemici intelligenti, capaci di realizzare una propria valutazione del combattimento e agire di conseguenza. Per esempio, usano l'arma più idonea in ogni momento, lottano in gruppo o addirittura fuggono per contrattaccare una volta recuperate le forze.

**Ragno gigante**



**Drago**



**Elfo oscuro**



**Cavaliere delle tenebre**



**Goblin**



**Giganti**



**Scheletro**



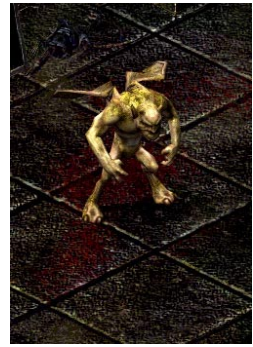
**Demonio**



**Lupo**



**Gargoyle**



**Troll**



**Mummia**



**Zombie**



**Fantasma**



## **6 - COMBATTI IN SELLA AL TUO CAVALLO**

Ogni eroe dispone delle proprie abilità di combattimento e, grazie all'esperienza, può rinforzarle o acquisirne di nuove.



**L'Elfa del bosco, grazie alla sua agilità, è capace di lanciare frecce con grande precisione in sella al suo cavallo.**



**il Gladiatore è abile nel maneggiare le armi e può impugnare spade estremamente grandi.**

Il combattimento è l'essenza di Sacred. Gli oltre 100 tipi di armi e armature a disposizione permettono di ricreare combattimenti di estremo realismo. Puoi anche utilizzare il veleno per ridurre la capacità di reazione del nemico, fuoco per sfiancare gli avversari che si proteggono con pesanti armature o magie per controbattere le abilità dei tuoi avversari.



**La Serafino affronta i suoi nemici brandendo la sua spada di fuoco.**

## **6.1 – Le armi e le armature**

Le armi e le armature possono migliorare mediante anelli e amuleti. Puoi anche avvalerti di abilità di altri personaggi, ad esempio il fabbro può affilare la tua spada in cambio di monete d'oro. In questo modo Sacred offre al giocatore oltre 1.500 modi di combattere e difendersi.

### ▪ **Tipi di arma:**



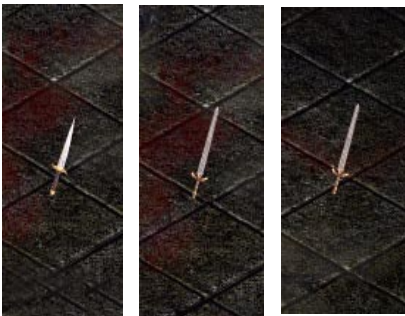
**Spade, sciabole e spadoni**



**Archi e balestre**



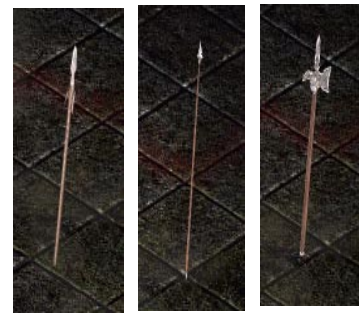
**Asce e mazze**



**Daghe, pugnali e coltelli**



**Bastoni e tridenti**



**Lance, picche e alabarde**

### ▪ **Tipi di armatura:**



**Cotta di maglia**



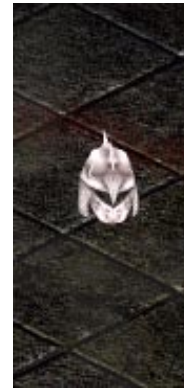
**Corazza**



**Scudo**



**Pettorina**



**Elmo**



## **7 - IL POTERE DELLE ARTI DI COMBATTIMENTO**

La vittoria sul campo di battaglia e il successo in rischiose missioni permettono agli eroi di dominare le “Arti del Combattimento”; un compendio di incantesimi ancestrali e precise tecniche di attacco e difesa.



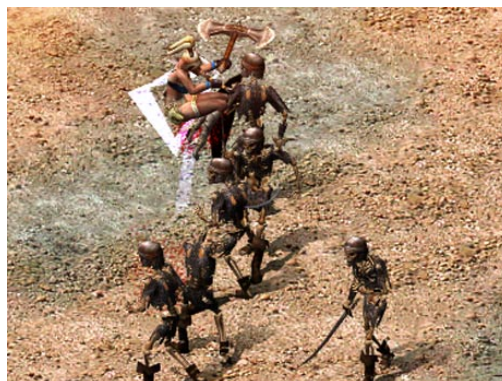
Fidati del Maestro, che ti insegnerà a combinare fino a quattro “Arti di combattimento” per creare un potente “Combo”, che potrai usare con la semplicità di una sola arma



L'intuitivo menù dei combo ti permette di studiare tutte le “Arti di combattimento” disponibili per combinarle nel modo più efficace.

Una volta imparato, il “Combo” può modificarsi aggiungendo o togliendo “Arti di combattimento”. I limiti e le possibilità dipendono soltanto dal giocatore, dal suo stile di gioco e dalle tecniche e incantesimi utilizzati.

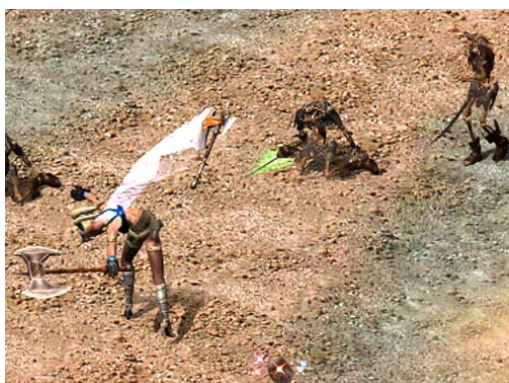
**Sequenza della Serafino che sconfigge un gruppo di nemici con un "Combo".**



**La Serafino salta sui nemici scagliando un attacco multiplo...**



**...in seguito scatena un carosello di colpi contro i nemici che si trovano attorno a lei...**



**... e scaglia la sua arma come un boomerang, abbattendo gli avversari che sono ancora in piedi.**

## **8 - SERVER DEDICATO IN ITALIANO**

Insieme a Sacred ricevi una chiave esclusiva per accedere al server del gioco in italiano, dove potrai disputare partite con appassionati di tutta Italia attraverso Internet.



Scegli tra due modalità di gioco e tre tipi di partita:

<b>Modalità di gioco</b>	
<b>Libero</b>	Scegli un personaggio senza esperienza e accetta la sfida di trasformarlo in un autentico guerriero.
<b>Eroi</b>	Utilizza il livello raggiunto dai tuoi eroi in Sacred e gioca con loro nella versione online.
<b>Tipi di partita</b>	
<b>Campagna</b>	Gioca la campagna di Sacred alleandoti con tre compagni: sommate la vostra forza per ottenere la vittoria.
<b>Missioni</b>	Fino a 16 giocatori possono combattere insieme per salire di livello sconfiggendo potenti nemici e completando le missioni affidate.
<b>Duelli</b>	Affronta da solo o in squadra altri giocatori in combattimenti diretti.



...esporta il tuo eroe e divertiti con i tuoi amici giocando online sui server in italiano.

## **9 - UN GIOCO CURATO FINO AL MINIMO DETTAGLIO**

- Un team di sviluppo composto da più di 25 persone, tutte amanti dei giochi di ruolo, ha curato fino al più piccolo particolare di Sacred.
- Una campagna con 30 missioni e più di 200 sfide. Sei eroi che iniziano la loro avventura da un punto diverso della partita condividendo un destino comune.



- Più di 300 personaggi vivono e lottano ad Ancaria: qualcuno di questi ti offrirà missioni, altri commerceranno con te, altri ancora si uniranno alla tua causa, qualcuno preferirà sfidarti. Man mano che guadagnerai esperienza la tua fama si estenderà per tutta la regione.



- Villaggi e città con una grande varietà di edifici, come fattorie, fucine, taverne, locande, case signorili, castelli ... Si notano per il realismo delle facciate e la cura dei dettagli degli interni.

- Scenari densi di vita: alberi piegati dal vento, schiuma che emerge dai torrenti, cervi che percorrono la prateria, lupi che si nascondono nel bosco, uccelli che solcano il cielo ...
- Nemici di enormi proporzioni che riempiono lo schermo del tuo computer, come il drago rosso, il demone di Sakkara o i giganti di Frostgard.
- Massimo dettaglio grafico, con ombre in tempo reale e tre livelli di "zoom", dalla vista generale al primo piano.
- Le animazioni degli eroi, come la pratica di arti marziali o la lotta corpo a corpo, sono state ricreate con la tecnologia motion capture.
- Spettacolari effetti visivi per rappresentare incantesimi e "Arti di combattimento", fenomeni meteorologici (nebbia, pioggia, neve) e il trascorrere del tempo (giorno e notte).



- Effetti audio che arricchiscono l'esperienza di gioco. Puoi distinguere il frastuono nei mercati, le grida di allarme dei soldati, i grugniti degli orchi e dei goblin ...
- Colonna sonora di ispirazione celtica, strumenti medievali e tamburi di guerra delle tribù aborigene.
- Un ambizioso progetto di adattamento all'italiano, gestito da Jinglebell, che comprende in doppiaggio da parte di 21 attori e oltre 3.500 frasi di dialogo.
- Sistema automatico di aggiornamento tramite Internet, che permette in modo semplice di godere delle ultime versioni di Sacred e di Sacred online.